

## Rollplanemechanismus

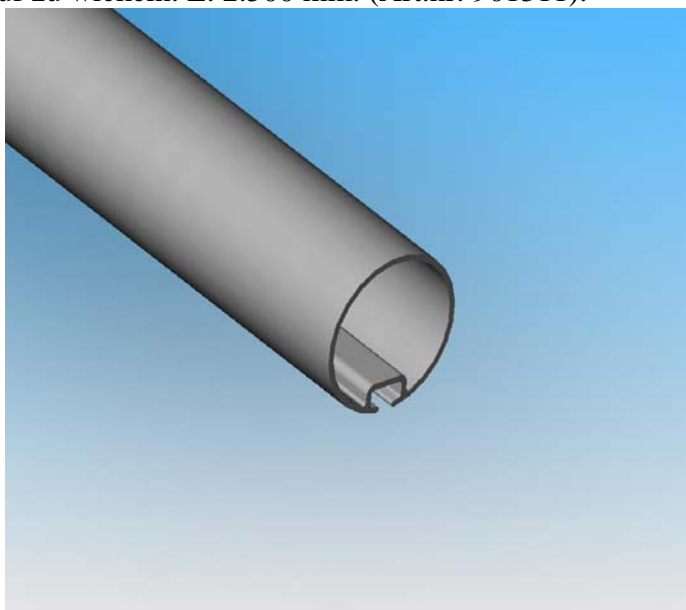
Für den Einbau einer Rollplane ist es an zu raten unterstehenden Montageanweisungen sorgfältig durch zu lesen.

Dieser Rollplanemechanismus dient dazu Ihre aluminium Bodenprofile zu schützen gegen aggressive und korrosive Ladungen, die zwischen den Profilen zu einen zu großen Reibungswiderstand führen können.

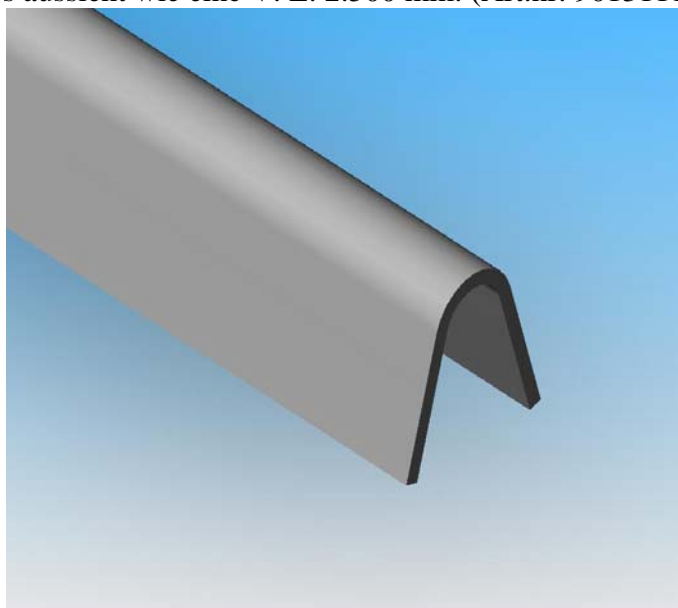
Im Lieferumfang befinden sich folgenden Teilen:

Die Plane versehen mit Senkel. L. 14.000 mm. (Art.nr. 9013102).

Ein Rohr um die Plane auf zu wickeln. L. 2.500 mm. (Art.nr. 901311).

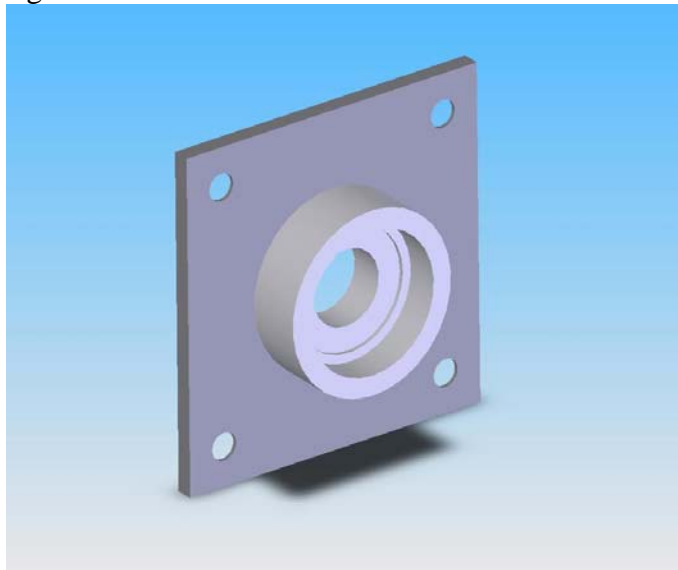


Ein aluminium Profil dass aussieht wie eine V. L. 2.500 mm. (Art.nr. 9013111).

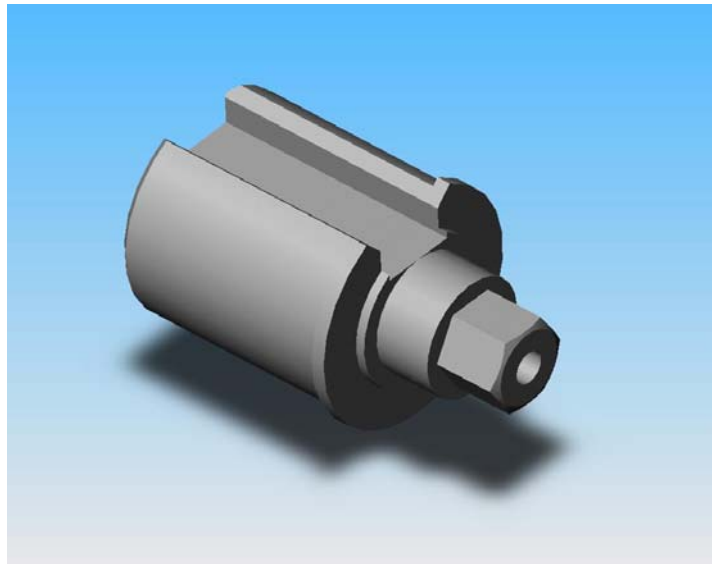


Ein Röhrchen 20 mm. L. 2.500 mm. (Art.nr. 9013107)

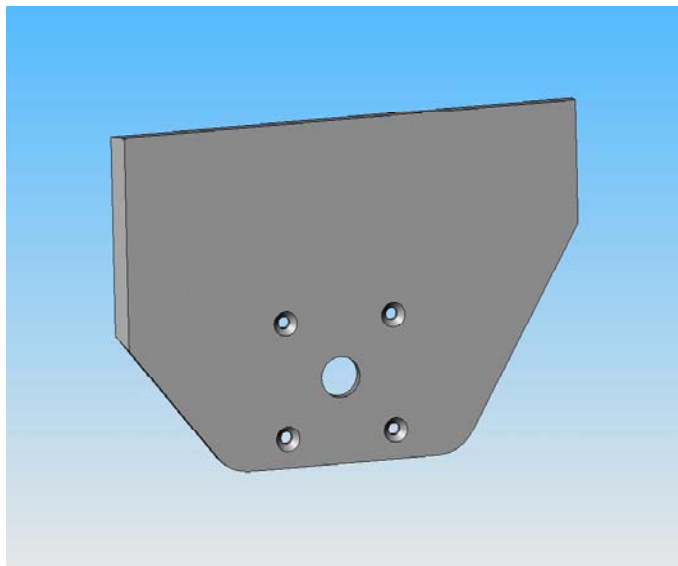
### Befestigungsplatten mit Lagerbüchsen



### Lager und Stangenadapter

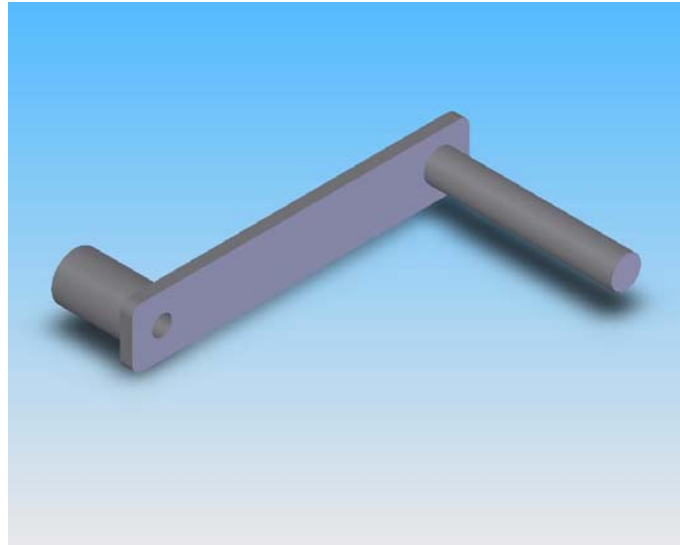


### Montageplatten



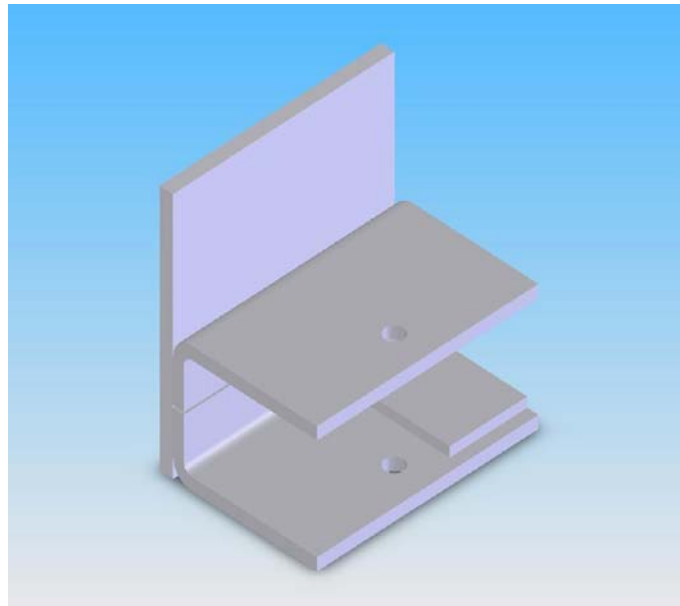
**Handbedienung:**

Einen Handschlüssel



**Pneumatischer Bedienung:**

- 8 mm. Anschlussmaterial;
- Ein Zwei Positionenventil;
- Ein pneumatischer Winkelschlüssel mit Bügel, Schlauch und Schnellkupplungen.



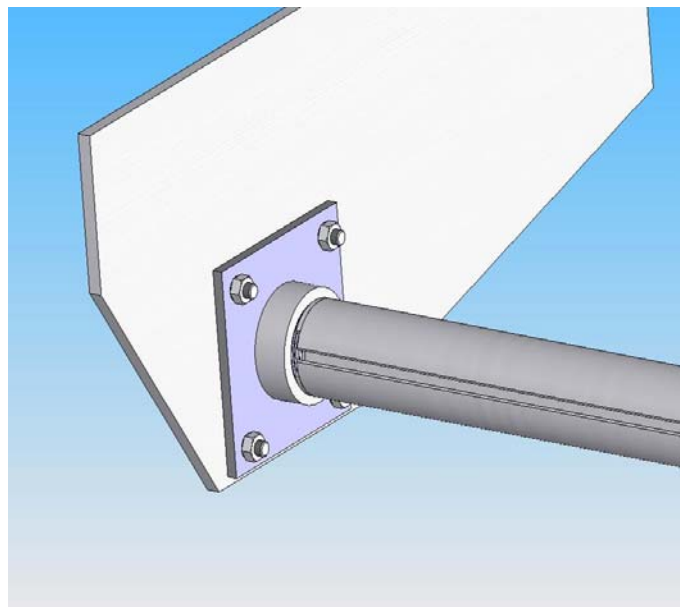
Bevor man anfängt zu montieren soll man feststellen an welchen Stellen genügend Raum vorhanden ist um die Rollplane zu montieren. Dies ist bei den meisten Karossen möglich direkt unter dem Hinterportal des Auflegers. Sehe darauf zu dass die Beleuchtung nicht abgedeckt wird.

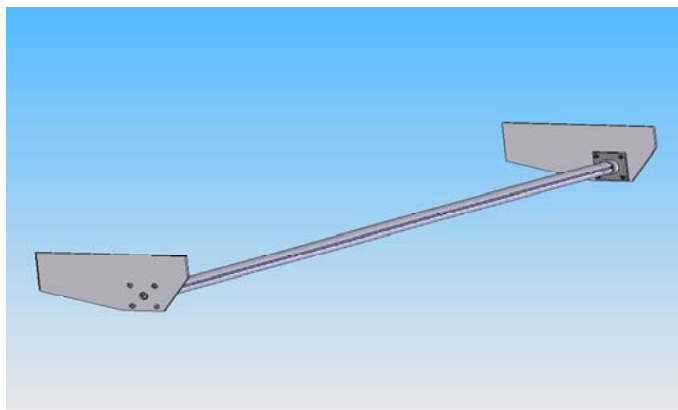
Wenn die Position festgesetzt ist, kann man anfangen die Montageplatten am Hinterportal zu montieren. Sehe darauf zu dass die Achse horizontal gehängt wird im Verhältnis zu dem Boden des Auflegers.

Sage das Profil das aussieht wie ein v in Teilen sodass dieses zwischen den Verschlusse geschweißt oder montiert werden kann. Sorge dafür das scharfe Kanten abgeschliffen werden. Dieses Profil soll dafür sorgen dass die Plane nicht hinter dem Verschluss des Auflegers hängen bleibt. Sorge dafür dass bei einer pneumatischen Türverriegelung die Bügel so klein ist das das Kleid nicht behindert wird.



Wenn die Platten und Profile montiert worden sind, können die Lagerplatten und Lager montiert werden. Durch die Stangenadapter in die Lager zu stecken kann die Länge der Aufrollachse bestimmt werden.





Die Breite der Bodenplane wird bestimmt durch die Breite der Innenseite des Auflegers mit an beiden Seiten 1 cm. Raum. (Breite Laderaum – 2 cm.)

Die Stangenadapter müssen in dem Rohr gedrückt werden.

Die Plane mit Senkel soll dann in dem Rohr gesteckt werden und danach aufgerollt.

Durch dem entfernen der Lagerschalen und dieser auf den Stangenadapter zu platzieren kann das ganze zwischen den Montageplatten gedrückt werden und dann können die Lagerplatten aufs neue festgesetzt werden.

Wenn Sie eine Rollplanemechanismus haben mit pneumatischen Antrieb soll eine Abzweigung gemacht werden vom Luftleitungsnetz. Danach soll das Zwei Positionen Ventil am Rahmen montiert werden sodass der Fahrer das Ventil einfach bedienen kann in der Nähe vom Rollplanemechanismus und zusehen kann auf dem Entladen. Dieses Ventil soll eine Schnellkupplung enthalten. Der Schlauch soll am pneumatischen Winkelschlüssel montiert werden. Der Klemmbügel für den pneumatischen Winkelschlüssel soll einen Platz bekommen auf den Montageplatten. Sehe darauf zu dass dieser demontabel ist, dies in Zusammenhang mit der gesetzlichen erlaubten maximalen Fahrzeugbreite. (Benutze hierzu zum Beispiel ein Bolzen mit Flügel.) Der pneumatische Winkelschlüssel kann dann im Bügel festgesetzt werden, der Bolzen sorgt dafür dass der Bedienhebel kontinuierlich eingedrückt wird.

Rolle die Plane völlig aus zu der Stirnwand des Auflegers. Es kann dann eventuell am Stirnwand verkürzt werden und versehen mit einer Schlinge um das Rohr mit  $\varnothing$  20 mm. Jetzt sollen Locher in der Plane geschnitten werden an den Stellen der Türverschlüsse. Dadurch können die Türen verriegelt werden während der Plane auf dem Boden ausgerollt ist.

Der Mechanismus ist jetzt fertig und kann benutzt werden.

Bevor man beladet rollt man die Plane aus über den Boden. Danach kann die Ladung geladen werden. Beim entladen soll der pneumatische Winkelschlüssel inkl. Der Bügel an der Platte platziert werden müssen und das Zwei Positionenventil soll offen gesetzt werden.

Bei entladen wird jeder Hub des Bodens automatisch die Plane aufrollen. Sehe darauf zu dass dabei kein Material hinter dem Aufleger gegen den Mechanismus drückt.

Rat:

Machen Sie eine Abdeckplatte um die Plane zu beschützen wenn diese nicht benutzt wird beim entladen.